



Datenpflege

PRODATA

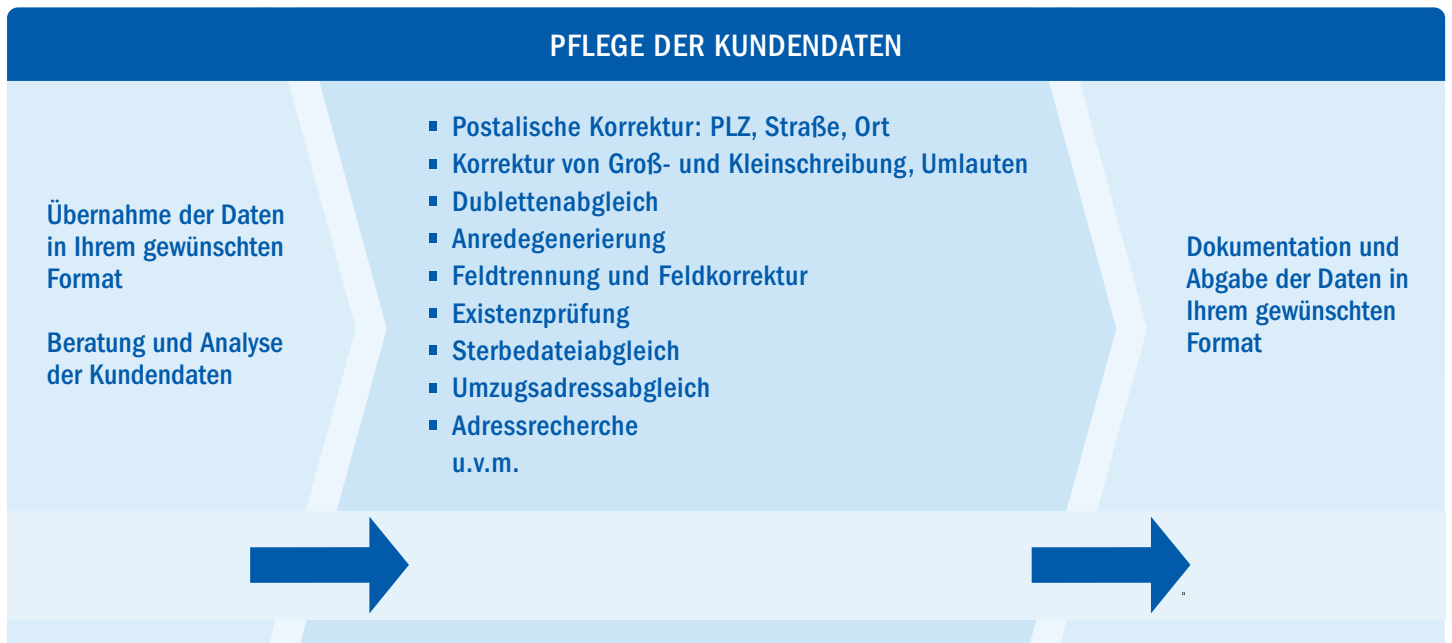
Datenpflege

Kundendaten – das wichtigste Kapital Ihres Unternehmens.

Wertvolle Kunden gehen verloren, weil sich Adressen oder Telefonnummern geändert haben. Kleine Schreibfehler führen dazu, dass ein Mailing nicht zugestellt werden kann oder eine Dublette angelegt wird. Um eine Kundendatenbank konsequent in guter Qualität zu halten, bedarf es einigen Aufwands.

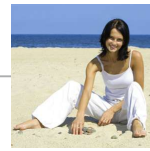
Durch die regelmäßige Pflege Ihrer Kundendaten lassen sich Retouren reduzieren und Mehrfachansprachen vermeiden. Sie stellen sicher, dass Ihre Nachricht wie gewünscht ankommt und senken gleichzeitig Kosten. Mit gut gepflegten Adressen steigern Sie merklich die Erfolgchancen Ihrer Direktmarketingmaßnahme.

PRODATA bietet Ihnen eine Vielzahl von Möglichkeiten Ihre Kundendatenbank zu pflegen und auf den neuesten Stand zu bringen. Je nach Bedarf setzen wir modernste Standardsoftware ein oder entwickeln individuelle Prozesse für Ihre Datenbank. Seit mehr als 16 Jahren bieten wir unseren Kunden europaweit effektive Dienstleistungen zur Steigerung ihrer Adressqualität. Profitieren auch Sie von unserem Fachwissen und unserer Erfahrung.



PRODATA Datenpflege





Ihre Zielsetzung

Sie wollen die Responsequoten durch qualitativ hochwertige Adressen steigern und die Retouren möglichst gering halten. Sie legen Wert auf eine richtige individuelle Kundenansprache ohne Dubletten.

Ihre Anforderungen

- gute Adressqualität mit hoher Zustellbarkeitsrate
- Vermeidung von Mehrfachansprachen
- Bereinigung Ihrer Adressdaten
- schnell und kostengünstig

Unsere Lösung

Das PRODATA 3-Stufen-Modell ermöglicht die Pflege Ihrer Kundendaten individuell angepasst an Ihre Bedürfnisse und Zielvorstellungen. So sind z. B. je nach Bedarf maschinelle, semimanuelle oder komplett manuelle Prozesse und deren Kombination möglich.

Stufe 1 Beratung und Analyse der Kundendaten

Zuerst ist eine Bestandsaufnahme der Qualität Ihrer Kundendaten notwendig. Die Inhalte werden auf Ihre Korrektheit, Plausibilität und Vollständigkeit überprüft. Wir zeigen Ihnen auf, wo die Schwachstellen Ihrer Datenbank liegen und welche Möglichkeiten der Bereinigung es gibt. Ist ein Export Ihrer Daten und eine Weitergabe an uns nicht möglich, bieten wir selbstverständlich auch einen Vor-Ort-Service.

Stufe 2 Pflege der Kundendaten

Unsere Leistungen zur Datenpflege im Einzelnen:

- Postalische Korrektur: Postleitzahl, Straße und Ort
- Korrektur von Groß- und Kleinschreibung, Umlauten
- Eliminierung von Leerzeichen, Platzhaltern oder Sonderzeichen
- Dublettenabgleich
- Anredegenerierung
- Feldtrennung und Feldkorrektur
- Vornamenüberprüfung
- Existenzprüfung
- Nixi/Negativabgleich
- Bonitätsabfrage
- Risikoindexabfrage
- Splitten von Consumer- und Businessadressen
- Robinsonabgleich
- Sterbedateiabgleich
- Umzugsadressabgleich
- Adressrecherche
- Korrektur von Firmenschreibweisen
- Retourennachverfolgung

Stufe 3 Dokumentation und Abgabe

Wir erstellen eine Dokumentation des gesamten Projekts, damit Sie die einzelnen Pflegeschritte lückenlos nachvollziehen können. Die Abgabe der Daten erfolgt in dem von Ihnen gewünschten Format.

Nutzen Sie auch unsere weiteren vielfältigen Leistungsangebote im Bereich Datenservice. Lassen Sie z. B. Ihre bereinigten Kundendaten von uns mit ausgewählten Merkmalen anreichern und analysieren. Weitere Informationen finden Sie in unserer Broschüre Datenanreicherung.

Ihre Vorteile

Die Pflege Ihrer Daten bei PRODATA bietet Ihnen folgende Vorteile:

1. Umfangreiche Referenzdatenbanken

Als Spezialist für CRM und Direktmarketing stehen uns umfangreiche Referenzdatenbanken weltweit aus allen wesentlichen Industrienationen zur Verfügung.

2. Alle erforderlichen Software-Module

Ein Team aus erfahrenen IT-Spezialisten entwickelt maßgeschneiderte Lösungen, so dass eine für Sie optimale Prozesskette entsteht.

3. Eingebundene Dienstleistungen

Nutzen Sie auch die umfangreichen PRODATA-Leistungen in den Bereichen CRM und Direktmarketing.

4. Kompetenz und Know-how

Mehr als 16 Jahre Erfahrung aus vielfältigen Projekten für namhafte Kunden aus Industrie, Handel und Dienstleistung stehen für professionelles Arbeiten.

5. Individuelle Betreuung

Ein erfahrener Projektmanager begleitet Sie über die gesamte Projektdauer und steht als Ihr persönlicher Ansprechpartner für den Erfolg Ihres Projektes.

Die nächsten Schritte zum Erfolg

Wollen Sie mit gut gepflegten Adressen den Erfolg Ihrer Marketingkampagnen steigern? Dann sind dies die nächsten Schritte für Sie:



Haben Sie Interesse?

Nun haben wir Ihnen einen Vorgeschmack auf die Leistung Datenpflege von PRODATA gegeben und würden uns sehr freuen, wenn wir dieses Thema mit Ihnen in einem ersten unverbindlichen Vorgespräch vertiefen könnten. Nehmen Sie einfach Kontakt mit uns auf!

PRODATA – Hohe Qualität für Ihre Kundendaten.

CRM-DATENSERVICE PRODATA DATENBANKEN UND
RESPONSE-MANAGEMENT INFORMATIONSSYSTEME GMBH
DATENBANK HOSTING STEINHÄUSERSTRASSE 12
RECHENZENTRUM 76135 KARLSRUHE
DATEN-PFLEGE T 0721-98171-111
DATEN-ANREICHERUNG F 0721-98171-300
DATEN-MIGRATION WWW.PRODATA.DE
DATEN-ANALYSE VERTRIEB@PRODATA.DE
PROGRAMMIERUNG
KUNDENCLUB-SYSTEME
DATA-WAREHOUSE

PRODATA