



Transforming Potential Into Ability

eFLOW Ability

for SAP Users

*SAP Integrierte Lösung für die
Automatisierte Rechnungsbearbeitung*

Stellen Sie sich vor, Sie könnten...

- **IHRE RECHNUNGEN SICHERER, SCHNELLER UND EXAKT VERARBEITEN**
- **DEN PROZESS DER RECHNUNGSBEZAHLUNG MIT NUR EINEM MAUSKLICK VERFOLGEN UND KONTROLLIEREN**
- **IHR CASHFLOW-MANAGEMENT VERBESSERN UND KOSTEN SENKEN**

Erkennen Sie Ihre Möglichkeiten

Harte Konkurrenz, schnelle Innovationen und die Erfordernis der Effizienzsteigerung zwingen Organisationen dazu, ihre Geschäftsprozesse tiefergehend zu prüfen. Buchhaltungen verlassen sich noch häufig auf kostenintensive manuelle Erfassungs- und

Verwaltungsprozesse, die Zeit und Ressourcen verschwenden. Diese lästigen Prozesse verursachen häufig Erfassungsfehler, Zahlungsirrtümer, führen zu Rechnungsverlusten, unzufriedenen Lieferanten und erschweren die Berichterstattung.

eFLOW Ability optimiert die kosten- und zeitintensive Bearbeitung von Eingangsrechnungen. Die Kombination aus intelligenter Dokumentenauslesung und digitalem Workflow bildet eine leistungsstarke Produktlinie, mit der Unternehmen ihre Produktivität erhöhen, die Erfassungsgenauigkeit steigern und das Cash-Management optimieren.

eFLOW Ability ist eine Komplettlösung für den Prozess in der Kreditorenbuchhaltung mit SAP. Sie erfasst Rechnungen, extrahiert die Inhalte, analysiert, validiert

und verifiziert sie gemäß betriebswirtschaftlicher Regeln und bereits existierender Informationen in SAP. Dann werden die geschäftskritischen Informationen nahtlos zur Weiterverarbeitung an SAP gesendet. *eFLOW Ability* ermöglicht ihrer Kreditorenbuchhaltung Rechnungen und sämtliche andere Dokumente innerhalb von SAP schnell zu erfassen, freizugeben und zu buchen, egal ob in papierform oder elektronisch.

- Anwenderfreundliche Oberfläche
- Geeignet für SAP Anwender und Anwender außerhalb des SAP Systems
- Prozesstransparenz für Buchhalter, Controller und Auditoren
- Verarbeitung von TIF, XML, PDF, e-mail und anderen Dateiformaten
- Integration zertifizierter SAP Schnittstellen
- Schnelle Installation und Implementierung
- Weltweit bewährter Erfolg

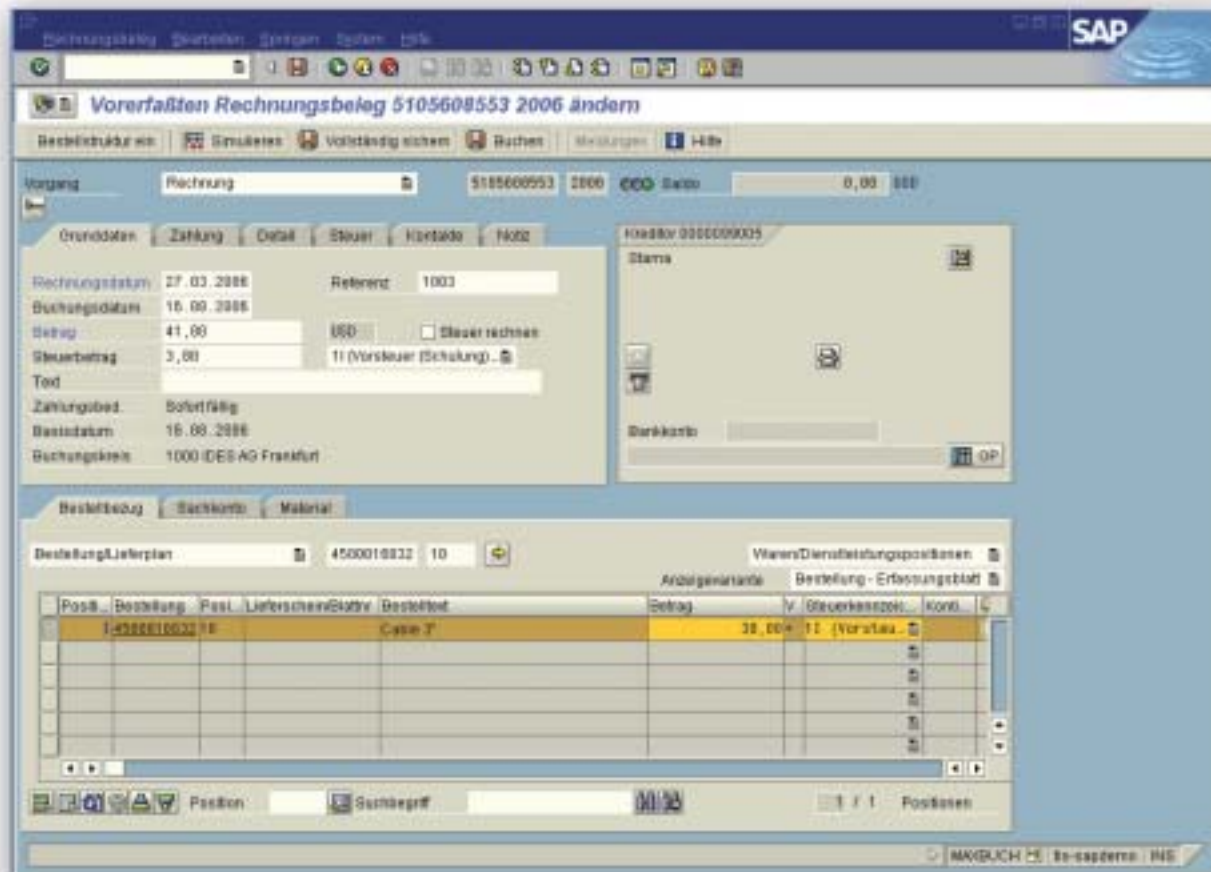
eFLOW Ability ist vollständig in SAP integriert. Es ist modular ausgelegt, um ihr SAP Investment vorteilhaft zu nutzen und nicht um ihre existierenden Scan-, Workflow- und Archivsysteme zu ersetzen.

eFLOW Ability ist für mittlere bis große Unternehmen geeignet. Seine vorkonfigurierten Elemente, für die meisten Aufgaben der Kreditorenbuchhaltung, erlauben eine schnelle Installation. *eFLOW Ability* ist versionsgetrieben und kann daher nahtlos SAP Updates und Upgrades integrieren, ohne ihre Abläufe zu verlangsamen.

Die kundenspezifischen Elemente von *eFLOW Ability* berücksichtigen ihre Workflow-Management-Systeme und existierenden Prozesse. Workflow-Management-Systeme werden identifiziert und existierende Organisationsstrukturen werden überprüft, um das Potential der Systeme zu maximieren, da sie in *eFLOW Ability* integriert werden.

Bestehende Datenbestände müssen direkt verwendbar und existierende Anwendungsprogramme mit wenig Customizingaufwand einsetzbar sein.

Datenredundanz und mögliche Konsistenzprobleme werden so vermieden. Skalierbarkeit, Anpassbarkeit und Flexibilität sollten nicht nur Schlagworte sein. Unabhängig vom Ort ihrer Erfassung und Bearbeitung, sollen Informationen zu jedem Zeitpunkt unternehmensweit verfügbar sein. Um diesen Anforderungen im Bereich der Rechnungseingangsbearbeitung zu genügen, wurde ein Workflow Template im SAP Umfeld entwickelt.



Die Lösung kann als Modul zu einem vorhandenen eFLOW System implementiert werden und basiert auf SAP Standards.

Der Ablauf

Nach Erfassung und Erkennung der Rechnung, werden das Image und die extrahierten Inhalte an SAP übertragen. Die Software gleicht die Informationen gegen bestehende Daten ab, hinterlegt sie und lässt sie anschließend die Freigabe-Workflows durchlaufen. Dieser Ablauf basiert auf Branchenstandards und greift kundenspezifische Freigabestrategien auf. Nutzer ohne SAP-Zugang können durch Einsatz eines einzigen Web-Servers auch auf das System zugreifen und in den Genehmigungsprozess eingebunden werden. So ergibt sich ein offenes System mit weniger Engpässen und Verzögerungen bei geschäftskritischen Prozessen.

Beschreibung ausgewählter Funktionen

FREIGABE VON RECHNUNGSPOSITIONEN

Eingangsrechnungen müssen mit einem existierenden Auftrag abgeglichen werden und enthalten oft Positionen,

die von mehr als einer Abteilung oder Kostenstelle freigegeben werden müssen. Mit dem eFLOW Ability Workflow Template werden Rechnungen entsprechend der einzelnen Positionen verteilt und gleichzeitig freigegeben (Buchungszeile im SAP System). Unternehmensspezifische Freigaberichtlinien legen fest, welche Rechnungspositionen an die Kostenstellen weitergeleitet werden. Dem Freigabeberechtigten werden nur die Rechnungspositionen vorgelegt, für die er verantwortlich ist.

VARIABLE ANZAHL VON FREIGABESTUFEN

Meist sind Mehrfachprüfungen für die Freigabe von Zahlungstransaktionen notwendig. Das eFLOW Ability Workflow Template ermöglicht eine hierarchische Freigabe durch unterschiedliche Personen, die nicht parallel erfolgt. Eine sachliche Prüfung, die zur Ermittlung der Kontierungsobjekte dient, kann auch durch nicht zeichnungsberechtigte Personen im Unternehmen durchgeführt werden.

INTEGRATION VON ANWENDERN AUSSERHALB VON SAP

Die Anbindung von Microsoft Outlook und jedem anderen Mailsystem wird unterstützt. Systemunabhängig und außerhalb von SAP werden Freigabemechanismen zur Verfügung gestellt, die browserorientiert auch "SAP User" erreichen.

Status	OCRD	Umsatztitel	Vorname	Dr. Betrag	Fi/Bd	Rechn.dat.	Referenz	Einkaufsbeleg	Bunr	Buch.dat.	Ans.Datum	Änderu.	Belegnr	OCRAHR	Status
000	1204	T-Mobile Deutschland...	99007	0.00	FI	26.08.20	500725		1000	18.08.2008	30.08.2008	18.23.19	18000	2006	80
000	1203	Deutsche Telekom	99008	309.19		20.08.20	190824		1000	21.08.2008		18.21.38	18000	2006	80
000	1185	Starna	99005	41.80		27.03.20	1003	4500016042	1000	18.08.2008	29.08.2008	13.22.58	81058	2006	80
000	1186	Starna	99005	41.80	MM	04.04.20	1003	4500016044	1000	18.08.2008		12.10.51	81058	2006	80
000	1178	Deutsche Telekom	99008	309.19	FI	20.08.20	190824		1000	21.08.2008		13.09.47	18000	2006	80
000	1177	T-Mobile Deutschland...	99007	0.00		26.08.20	500725		1000	18.08.2008		12.09.34	18000	2006	80
000	1176	Hierher und Partner	99002	2679.60		19.08.20	352123		1000	18.08.2008		13.09.22	18000	2006	80
000	1172	Starna	99005	41.80	MM	04.04.20	1003	4500016044	1000	18.08.2008		12.07.18	81058	2006	80
000	1183	Starna	99005	41.80		04.04.20	1003	4500016044	1000	15.08.2008		12.04.57	81058	2006	80
000	1154	T-Mobile Deutschland...	99007	0.00	FI	26.08.20	500725		1000	15.08.2008		12.02.23	18000	2006	80
000	1153	Deutsche Telekom	99008	309.19		20.08.20	190824		1000	15.08.2008		12.02.11	18000	2006	80
000	1152		1012	2679.60		19.08.20	352123		1000	21.08.2008		12.01.54	18000	2006	80
000	1145	Starna	99005	41.80	MM	27.03.20	1003	4500016042	1000	18.08.2008	29.08.2008	18.51.29	81058	2006	80
000	1146	Starna	99005	41.80		04.04.20	1003	4500016044	1000	18.08.2008		18.37.17	81058	2006	80
000	1138	Deutsche Telekom	99008	309.19	FI	20.08.20	190824		1000	21.08.2008		18.35.13	18000	2006	80
000	1136	Hierher und Partner	99002	2679.60		19.08.20	352123		1000	18.08.2008		18.34.47	18000	2006	80
000	1132	Starna	99005	41.80	MM	04.04.20	1003	4500016044	1000	18.08.2008		18.33.44	81058	2006	80
000	1123	Starna	99005	41.80		04.04.20	1003	4500016044	1000	15.08.2008		18.31.25	81058	2006	80
000	1114	T-Mobile Deutschland...	99007	0.00	FI	26.08.20	500725		1000	15.08.2008		18.28.51	18000	2006	80
000	1113	Deutsche Telekom	99008	309.19		20.08.20	190824		1000	15.08.2008		18.29.37	18000	2006	80
000	1112		1012	2679.60		19.08.20	352123		1000	21.08.2008		18.28.20	18000	2006	80
000	1107	Starna	99005	41.80	MM	24.03.20	1003	4500016041	1000	18.08.2008		18.43.38	81058	2006	79
000	1106	Starna	99005	41.80		27.03.20	1003	4500016042	1000	18.08.2008	23.08.2008	11.11.33	81058	2006	80
000	1105	Starna	99005	41.80		04.04.20	1003	4500016044	1000	18.08.2008	21.08.2008	18.22.51	81058	2006	80

ANALYSEPROZESSE FÜR DAS TAGESGESCHÄFT

Das Workflow Template bietet zusätzliche Auswertungsmöglichkeiten, die speziell den Anforderungen des Anwenders angepasst werden können, um eine effektive und verständliche Verfolgung der Eingangsrechnungen zu gewährleisten:

- Welche Rechnungen sind derzeit im Umlauf?
- Wann wurde die Rechnung im System erfasst?
- Wer muss welche Rechnung genehmigen?
- Priorisierung der Rechnungen zur Skontonutzung

Buchhalter, Controller oder Prüfer erhalten alle wichtigen Informationen auf einen Blick. Die Namen der Mitarbeiter, die die Rechnung freigegeben haben, sowie die gesamte Historie des Vorgangs sind ebenfalls zugänglich. Konfigurierbare Filterfunktionen sorgen für eine noch effektivere Prüfung. Ausserdem können sämtliche Daten über eine Download Funktion an weitere Analysetools weitergeleitet werden. Die aktuellen SAP Workflow Protokolle stehen für Detailsuchen zur Übereinstimmungsprüfung zur Verfügung.

STEUERUNG ÜBER SAP BERECHTIGUNGSOBJEKTE

Die Sicherheit und die Zugangsberechtigungen des Workflow Templates basieren auf dem SAP Berechtigungskonzept. Welche Informationen sind wem zugänglich? Welche Details werden protokolliert? Welche Aktivitäten werden welchem Anwender zugänglich gemacht? Die Antworten werden durch die existierenden SAP Berechtigungsobjekte festgelegt. Damit sind keinerlei Berechtigungen außerhalb des SAP Systems zu pflegen.

VERARBEITUNG VIELSEITIGER DATEIFORMATE BEI AUTOMATISCHER VORERFASSUNG

Optional kann das Workflow Template mit einem vielseitigen Vorerfassungsmodul erweitert werden. Basierend auf SAP-zertifizierten Schnittstellen und Funktionen ermöglicht es die automatisierte Integration von "e-invoice". Vielseitige Dateiformate oder XML-Felddefinitionen können pro Lieferant individuell eingestellt werden. Die Bestätigung der Anzahl von Rechnungen, die vom Lieferanten elektronisch gesendet wurden, werden diesem per email automatisch übermittelt, nachdem die Daten erfolgreich im SAP-System automatisch erfasst wurden.

